



Communiqué de presse

16e édition du Gare Art Festival à Luxembourg-ville

Le symposium international de sculpture nous propose un matériau inédit jusqu'à présent : l'argile cellulosique.

Une semaine de travail de sculpture « en live » sur la Place de Paris et sept semaines d'exposition sous la verrière de la gare centrale: voilà le programme du Gare Art Festival dont c'est la seizième édition cette année.

La Place de Paris est transformée en grand atelier d'artistes ouvert durant la dernière semaine de juillet : six sculpteurs professionnels créent chacun une oeuvre en argile cellulosique.

L'idéologie du Gare Art Festival étant celle du partage, de l'échange, de la convivialité, de la démonstration de leur art et de leur talent par les artistes, une composante essentielle en est également le changement récurrent de matériau : ainsi a-t-il été donné au public au cours des années passées d'assister à la création de sculptures en sable, en bois, en pierre, en métal, en béton avec les caractéristiques spécifiques de leur mise en œuvre respective.

Par ailleurs les autres missions du Gare Art Festival consistent à contribuer à la consolidation de l'image positive du quartier Gare de la Ville de Luxembourg, à faire connaître et à disséminer le potentiel de la scène artistique nationale en attirant par cet événement culturel l'attention des artistes et des professionnels de l'art, à créer et à favoriser les échanges entre les sculpteurs nationaux et internationaux, à tisser des liens entre ceux-ci ; tout ceci concourant à la promotion personnelle des artistes et par extension à celle de la Ville de Luxembourg et à celle du Grand-Duché.

La direction logistique de l'événement est assurée par la sculptrice Florence Hoffmann laquelle s'implique infatigablement depuis 2003 à concrétiser cette idée initiée par l'asbl Groupe Animation Gare en 2001.

L'édition 2016 du Gare Art Festival permet ainsi au simples visiteurs ou aux amateurs d'art avertis d'assister à la création et à l'évolution de leurs œuvres par les artistes Doris BECKER (Luxembourg), Nicole HUBERTY (Luxembourg), Bogdan Adrian LEFTER (Roumanie), Michael LEVCHENKO (Ukraine), Maurizio PERRON (Italie) et Placido RODRIGUEZ (Espagne).

Le travail des sculpteurs se déroule sur la Place de Paris du vendredi 29 juillet au vendredi 5 août à midi. Transférées à la Gare de Luxembourg durant l'après-midi du 5 août, les sculptures sont exposées sous la verrière jusqu'au jeudi 22 septembre inclus sachant que ces deux lieux sont accessibles gratuitement.



Les personnes qui n'auront pas eu le loisir de suivre la progression des sculptures en direct peuvent en apprécier le résultat et les éventuelles modifications apportées aux projets d'origine jusqu'après la rentrée des classes. Des photos de la manifestation sont publiées sur Facebook compte « Gare Art Festival » pour aussi pouvoir suivre l'événement à distance.

Deux visites guidées incluant une possible petite activité à l'attention des enfants sont proposées au public le samedi 30/7 et le mercredi 3/8 de 15h00-17h00. Inscriptions préalables à l'adresse : gareartfestival@gmail.com ou au téléphone : 621 14 49 31.

L'ouverture officielle du Gare Art Festival, cet incontournable du paysage culturel luxembourgeois placé sous le Haut Patronage du Ministère de la Culture, a lieu le mardi 2 août à 11hrs sur la Place de Paris.

A noter que depuis le 10 juillet le magnifique parc du Château de Colpach accueille une vaste exposition de sculptures en plein air: une sélection de 25 sculptures créées au cours des 15 dernières années du Gare Art Festival complètent la collection d'Emile et d'Aline Mayrisch, le temps d'un été, avant d'être vendues aux enchères. Dénommée Colp'Art et à l'initiative de Mme Patricia De Zwaef experte en art, cette exposition dans une nature préservée se déroule sur une promenade de 1,5 km accessible à tous et ouverte 7 jours sur 7.

L'héritage culturel et intellectuel des Mayrisch à Colpach se rappelle ainsi au grand public grâce à cette exposition qui se tient dans les jardins de leur ancien domaine, aujourd'hui devenu Centre de Convalescence de la Croix-Rouge luxembourgeoise selon la volonté de Madame Mayrisch.

Ces œuvres seront vendues aux enchères le dimanche 2 octobre sur place à 16h00. Enchérisseurs, amateurs d'art ou simples esthètes peuvent venir admirer ces collections tous les jours dans le parc du domaine, ouvert au public toute l'année.

Les personnes désirant acquérir une œuvre pourront soit effectuer un achat immédiat jusqu'au 31 août à un prix attractif (certitude d'acquisition de l'œuvre choisie) ou auront l'occasion de surenchérir à partir du 1er septembre de deux manières : soit par internet en allant sur www.colpart.lu soit manuellement en remplissant le formulaire pour surenchérir et à déposer dans une urne prévue à cet effet au Centre de Convalescence de la Croix-Rouge. Une partie du fruit de la vente aux enchères sera reversée à la Croix-Rouge luxembourgeoise.

L' a.s.b.l. Groupe Animation Gare exprime ses vifs remerciements au Ministère de la Culture, à la Ville de Luxembourg, aux CFL, à l'association internationale de sculpture AIESM, à La Provençale et à Monsieur Georges Arendt, à la Brasserie Bofferding et à Messieurs Lentz et Martin, aux membres de son remarquable comité, à la firme Hoffmann's Alzingen pour les matériaux ainsi qu'aux annonceurs, et aux donateurs suivants pour leur précieux soutien, soit : A la Renommée des Gaufres, Confiserie Coné, L'Audiophile, Mosquito, Lingerie Pompadour, Restaurant Montmartre, M. et Mme Jean-Pierre Lahmé.

Les artistes du Gare Art Festival 2016

1) Doris BECKER (Luxembourg)

Doris Becker est née en 1954, elle vit et travaille à Fischbach/Luxembourg.

Formations artistiques à l'école des Arts et Métiers: céramique et modelage; au C.E.P.A./Summerakademie: sculpture, bois et pierre; à l'atelier Rosie Edmonston: céramique; à la Europäische Kunstakademie Trier (D): modelage; figürl. Plastik ; à l'académie des Beaux Arts Arlon (B): céramique, sculpture, histoire de l'art.

Expositions personnelles (sélection):

- 2016 Galerie Municipale, Bandol (F), Galerie Orfeo, Luxembourg
- 2015 Chapelle de Weyer, Weyer, Centre d'Art Contemp.du Luxembourg belge, Montauban-Buzenol (B)
- 2013 Galerie Dominique Lang, Dudelange
- 2012 Galerie MediArt, Luxembourg
- 2011 Galerie Orfeo, Luxembourg
- 2010 KJUB, Galerie Restaurant Luxembourg
- 2009 CAPE, Ettelbruck

Concours :

- 2009 XII Westerwaldpreis, Keramik Europas (D)
- V biennal de ceramica El Vendrell Tarragona (E)
- VI Keramikbiennale Kapfenberg (A)
- 2010 IV Intern.Ceramic Tile Triennial Santa Domingo (DOM)
- II European Ceramic Context, Bornholm (DK)
- 2011 VII Keramikbiennale Kapfenberg (A)
- 2012 Biennale de la Céramique Andenne (B)

Prix et Distinctions :

- 2015 "prix de la terre au bronze", Bandol (F)

Œuvres en collections :

K-Hof Keramikmuseum Gmunden (A), A.I.R. Vallauris (F), Museion Kecskemét (H), Museo de Ceramica Contemporana, Santo Domingo (DOM), International Museum of Ceramics, Bechyne (CZ), Museum of Decorative Arts, Prague (CZ), Westerwaldmuseum, Höhr-Grenzhausen (DE), Fondation Felix Chomé (LU), Ville de Dudelange (LU), Boleslawiec Art Center (PL), Museum Sençur (SI), Mark Rothko Art Center Daugavpils (LV), Fine Arts Dpt. Ministry of Culture, Egypt

Le projet de Doris BECKER :

« Inner Space »

« Mon travail en général parle de la mémoire captée dans les pierres, dans les empreintes et des contrastes provoqués par l'évolution et l'érosion. »



Les artistes du Gare Art Festival 2016

2) Nicole HUBERTY (Luxembourg)

Nicole Huberty est née en 1961 à Luxembourg. Elle vit et travaille à Pétange.

De 1977 à 1980 elle a suivi des études artistiques à l' Ecole des Arts et Métiers, section Beaux-arts à Luxembourg. En 1980 elle a été reçue au CAFAS (sculpture). En 1984 elle a obtenu son diplôme des Arts Décoratifs de la Ville de Strasbourg.

Depuis 1985 elle a son atelier de céramique à Pétange. Elle est chargée de cours à l'atelier de céramique de l'Académie d'Eté (CEPA/Summerakademie) depuis 1991. Et c'est depuis 2009 qu'elle est chargée de cours de céramique et de modelage à Bascharage, à Clemency, à Heisdorf, à Mamer, à Schifflange et à Heiderscheid. Depuis 2012 elle est responsable « Art à l'Ecole » à Mamer et à Schifflange.

Elle compte diverses expositions personnelles et collectives depuis 1983 au Luxembourg et à l'étranger.

Le projet de Nicole HUBERTY:

« Between and Beyond »

« Le Paperclay joue un rôle décisif pour souligner la structure et l'aspect de mon travail.

Dans mes œuvres la mythologie est omniprésente et la terre mélangée au papier favorise la création de créatures souvent mi-humaines , mi-animales. »



Les artistes du Gare Art Festival 2016

3) Bogdan Adrian LEFTER (Roumanie)

Bogdan Adrian LEFTER est né en 1983 en Roumanie où il vit et travaille.

Après avoir fréquenté la section « peinture » du Collège « Margareta Sterian » de Buzau, il entame ses études de sculpture en 2002 qui sont sanctionnées en 2008 par l'obtention de sa maîtrise de sculpture sur métal à la Faculté des Arts Décoratifs et du Design de l'Université Nationale des Art à Bucarest (Roumanie).

Son travail est représenté tant sur la scène artistique roumaine qu'à l'international . Il a participé à de nombreuses expositions et symposia de sculpture dans les pays suivants : Costa Rica, Egypte, Italie, Vietnam, Iran, Danemark, Turquie, Chine, Roumanie, Thaïlande, Japon, Suisse.

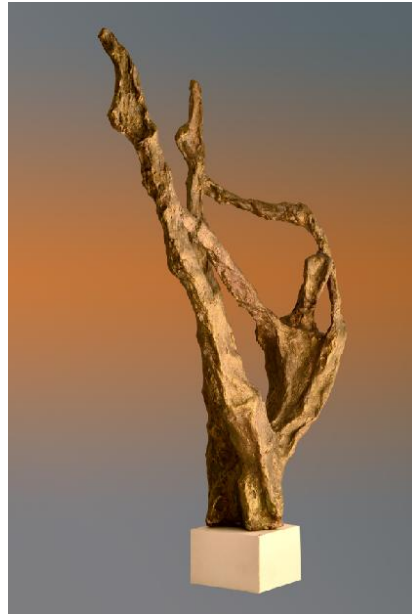
Les prix suivants lui ont été décernés :

- 2015 Prix d'excellence en sculpture, Symposium International de Sculpture d'e Ho Chi Minh, Saigon, Vietnam
- 2010 Lauréat du concours international d'art public « Meandering Tai-Lake » de Wuxi, Chine
- 2010 1er Prix de Sculpture, 7e Biennale Nationale « Ion Andreescu », Roumanie
- 2010 1er Prix, Concours International de Sculptures sur Sable, Rorschach, Suisse
- 2009 2e Prix, Concours International de Sculptures sur Neige, Pontresina, Suisse

Le projet de Bogdan Adrian LEFTER:

« Ballet Stretch »

« . »



Les artistes du Gare Art Festival 2016

4) Michael LEVCHENKO (Ukraine)

Michael LEVCHENKO est né en 1976 en Ukraine. Il vit et travaille actuellement en Pologne.

Ses oeuvres font partie de collections publiques et privées en Ukraine, Allemagne, Italie, France, Espagne, République Tchèque, Turquie, USA, Chine, Japon, Argentine, Syrie, Israël, Pologne, Norvège, Chypre et Taiwan.

De 1994 à 2011 il a étudié à l'Académie des Beaux-Arts et Architecture d'Ukraine. De 1999 à 2011 il a été membre des l'Union des Artistes Professionnels Ukrainiens et depuis 2008 il est membre de l'association internationale AIESM.

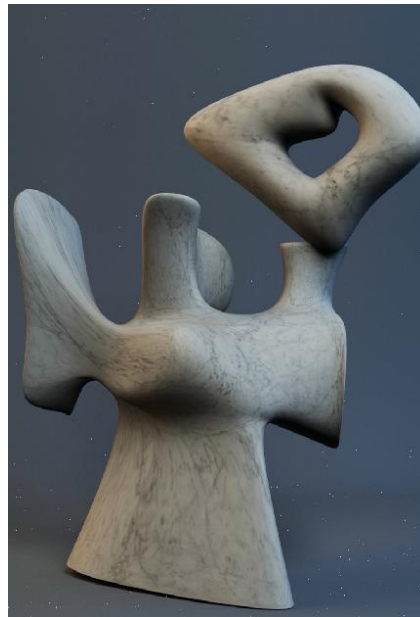
Son travail a été récompensé par les prix suivants : en 2013 à Nanjing (Chine)- prix décerné dans le cadre du Concours International de Sculpture Monumentale pour le Sport, en 2012 à Jinpo (Chine) - Prix spécial Concours International de Sculpture Monumentale, en 2003 à Kiev (Ukraine) lui est décerné le 1er prix du Concours pour le Monument aux Journalistes disparus et en 1998 il obtient le 1er prix du Concours National des Etudiants en Arts en Ukraine.

Ses oeuvres sont dans les musées suivants : le Parc International de Sculptures Aya Napa à Chypre (2015), le Musée d'Art Contemporain à Roldan Santa Fe an Argentine (2014 et 2008) ainsi que le Musée de la Mer de San Benedetto del Tronto en Italie (2013).

Le projet de Michael LEVCHENKO:

« Marmory Dreaming »

« . »



Les artistes du Gare Art Festival 2016

5) Maurizio PERRON (Italie)

Maurizio PERRON est né en 1977 en Italie où il vit et travaille.

Depuis 1999 il enseigne la sculpture tout en occupant le poste de président de l'Ecole de Sculpture de Jouvenceaux à Sauze d'Oulx (Turin, Italie).

Depuis 2003 Maurizio est le directeur artistique du Symposium International de Sculpture « Art in the Forest » et depuis 2004 il est aussi le directeur artistique du Symposium International de Sculpture « Art in the Snow » qui ont lieu tous les ans dans sa région.

Depuis 2005 il est "agent pour l'Italie" de l'Association Internationale de Sculpture AIESM (www.aiesm.com) et en 2006 il a endossé la responsabilité du poste de « Chief Builder » dans le cadre des 20e Jeux Olympiques d'Hiver en collaboration avec Yoko Ono, Arata Isozaki, Norman Foster, Jaume Plensa, Kiki Smith, Lebbens Woods, Paola Pivi, Cliostraat, Patrick Buchen et Daniel Buren.

De 1987 à ce jour, Maurizio a participé à une centaine de symposia internationaux de sculpture aux quatre coins du globe.

Très fidèle au Gare Art Festival, Maurizio y participe pour la sixième fois et compte à son actif une exposition récente à la CELINA ART GALLERY à Luxembourg.

Ses récentes participations à des événements internationaux en 2015 et en 2016:

2016 - Symposium International de sculpture de Condrieu (F)

2015 - Symposium international de sculpture sur neige, Valloire (F)

2015 - Symposium International de sculpture de St. Blasien (D)

2015 - Gare art festival, Luxembourg (L)

2015 - Design et réalisation de la Super Deluxe Suite du « Icehotel » à Jukkasjarvi (Suède)

2014 - Design et réalisation de l'« Icebar » à Jukkasjarvi (Suède)

Le projet de Maurizio PERRON:

« Inside / à l'intérieur »

« Concept : un élément plutôt froid, mort et géométrique. Cette forme a quelque chose qui pousse à l'intérieur comme une âme en devenir, comme une créature vivante et animée. Cet « intérieur » se veut en contraste avec la forme « extérieure », elle étant droite, rigide et parfaite. »



Les artistes du Gare Art Festival 2016

6) Plácido RODRIGUEZ BONNIN (Espagne)

Plácido RODRIGUEZ BONNIN est né en 1992 à Madrid (Espagne) où il vit et travaille.

De 2010 à 2014 il a suivi un cursus à l'Académie des Beaux-Arts, Université Complutense de Madrid.

En 2014 il a reçu le prix « Ayuntamiento Ayllón ». Il a participé à différentes expositions et festivals d'art dont les suivants :

- 2014 Exposition collective, Marmotec 2014, Carrara (I)
- 2014 6e Symposium "Marmo rosso", Sasseta, Livorno (I)
- 2014 35e bourse "Beaux-Arts" à Ayllón, Segovie (Espagne)
- 2014 Exposition collective, Ayllón, Segovie (Esp)
- 2014 Exposition collective, Cercle des Beaux-Arts, Pozoblanco, Córdoba (Esp)
- 2015 Exposition collective, 50e Prix Reine Sophie, Association des Peintres et Sculpteurs Espagnols
- 2015 75e anniversaire du Collège "ESTUDIO", vente aux enchères au bénéfice de bourses pour les étudiants, Madrid (Espagne)
- 2015 Gare Art Festival Luxembourg
- 2015 Exposition collective, Fondation Cursol, Javea (Espagne)
- 2015 Participation au 82e Salon d'Automne, Association des Sculpteurs et Peintres Espagnols
- 2016 Exposition collective, 51e Prix Reine Sophie, Association des Peintres et Sculpteurs Espagnols
- 2016 Exposition collective 2e Prix International Asteria.

« Je suis un sculpteur spécialiste de la pierre et de l'acier. J'adore également le street art et je suis réellement intéressé à apporter le concept de sculpture traditionnelle vers la rue comme le font d'autres avec la peinture, les pochoirs et le graffiti en général. Je travaille actuellement en tant que sculpteur indépendant. Parallèlement je travaille en tant que chercheur-assistant en impression 3D à la Faculté des Beaux-Art de l'Université Complutense de Madrid. »

Le projet de Plácido RODRIGUEZ BONNIN :

« Distorsion »

« . »





Journal : Luxemburger Wort
Date : 27.07.2016

16^e édition du Gare Art Festival à Luxembourg-ville

Le symposium international de sculpture nous propose un matériau inédit jusqu'à présent: l'argile cellulosique

Une semaine de travail de sculpture «en live» sur la place de Paris et sept semaines d'exposition sous la verrière de la gare centrale: voilà le programme du Gare Art Festival dont c'est la seizième édition cette année.

La place de Paris est transformée en grand atelier d'artistes ouvert durant la dernière semaine de juillet: six sculpteurs professionnels créent chacun une œuvre en argile cellulosique.

L'idéologie du Gare Art Festival étant celle du partage, de l'échange, de la convivialité, de la démonstration de leur art et de leur talent par les artistes, une composante essentielle en est également le changement récurrent de matériau: ainsi a-t-il été donné au public au cours des années passées d'assister à la création de sculptures en sable, en bois, en pierre, en métal, en béton avec les caractéristiques spécifiques de leur mise en œuvre respective.

Par ailleurs les autres missions du Gare Art Festival consistent à contribuer à la consolidation de l'image positive du quartier Gare de la Ville de Luxembourg, à faire connaître et à disséminer le potentiel de la scène artistique nationale en attirant par cet évé-

nement culturel l'attention des artistes et des professionnels de l'art, à créer et à favoriser les échanges entre les sculpteurs nationaux et internationaux, à tisser des liens entre ceux-ci; tout ceci concourant à la promotion personnelle des artistes et par extension à celle de la Ville de Luxembourg et à celle du Grand-Duché.

La direction logistique de l'événement est assurée par la sculptrice Florence Hoffmann laquelle s'implique infatigablement depuis 2003 à concrétiser cette idée initiée par l'asbl Groupe Animation Gare en 2001.

L'édition 2016 du Gare Art Festival permet ainsi aux simples visiteurs ou aux amateurs d'art avertis d'assister à la création et à l'évolution de leurs œuvres par les artistes Doris BECKER (Luxembourg), Nicole HUBERTY (Luxembourg), Bogdan Adrian LEFTER (Roumanie), Michael LEVCHENKO (Ukraine), Maurizio PERRON (Italie) et Placido RODRIGUEZ (Espagne).

Le travail des sculpteurs se déroule sur la Place de Paris du **vendredi 29 juillet au vendredi 5 août à midi**. Transférées à la Gare de Luxembourg durant l'après-midi du 5 août, les sculp-

tures sont exposées sous la verrière jusqu'au jeudi 22 septembre inclus sachant que ces deux lieux sont accessibles gratuitement.

Les personnes qui n'auront pas eu le loisir de suivre la progression des sculptures en direct peuvent en apprécier le résultat et les éventuelles modifications apportées aux projets d'origine jusqu'après la rentrée des classes.

Des photos de la manifestation sont publiées sur Facebook compte «Gare Art Festival» pour aussi pouvoir suivre l'événement à distance.

Deux visites guidées incluant une possible petite activité à l'attention des enfants sont proposées au public le samedi 30/7 et le mercredi 3/8 de 15-17h.

Inscriptions préalables à l'adresse: gareartfestival@gmail.com ou au **numéro de téléphone: 621 14 49 31**.

L'ouverture officielle du Gare Art Festival, cet incontournable du paysage culturel luxembourgeois placé sous le Haut Patronage du Ministère de la Culture, a lieu le mardi 2 août à 11h00 sur la Place de Paris.

A noter que depuis le 10 juillet le magnifique parc du Château de Colpach accueille une vaste exposition de

sculptures en plein air: une sélection de 25 sculptures créées au cours des 15 dernières années du Gare Art Festival complètent la collection d'Emile et d'Aline Mayrisch, le temps d'un été, avant d'être vendues aux enchères. Dénommée Colp'Art et à l'initiative de Mme Patricia De Zwaef experte en art, cette exposition dans une nature préservée se déroule sur une promenade de 1,5 km accessible à tous et ouverte 7 jours sur 7.

L'héritage culturel et intellectuel des Mayrisch à Colpach se rappelle ainsi au grand public grâce à cette exposition qui se tient dans les jardins de leur ancien domaine, aujourd'hui devenu Centre de Convalescence de la Croix-Rouge luxembourgeoise selon la volonté de Madame Mayrisch.

Ces œuvres seront vendues aux enchères le dimanche 2 octobre sur place à 16 h. Enchérissseurs, amateurs d'art ou simples esthètes peuvent venir admirer ces collections tous les jours dans le parc du domaine, ouvert au public toute l'année.

Les personnes désirant acquérir une œuvre pourront soit effectuer un achat immédiat jusqu'au 31 août à un prix at-

tractif (certitude d'acquisition de l'œuvre choisie) ou auront l'occasion de surenchérir à partir du 1^{er} septembre de deux manières: soit par internet en allant sur www.colpart.lu soit manuellement en remplissant le formulaire pour surenchérir et à déposer dans une urne prévue à cet effet au Centre de Convalescence de la Croix-Rouge. Une partie du fruit de la vente aux enchères sera reversée à la Croix-Rouge luxembourgeoise.

L'asbl Groupe Animation Gare exprime ses vifs remerciements au Ministère de la Culture, à la Ville de Luxembourg, aux CFL, à l'association internationale de sculpture AIESM, à La Provençale et à Monsieur Georges Arendt, à la Brasserie Bofferding et à Messieurs Lentz et Martin, aux membres de son remarquable comité, à la firme Hoffmann's Alzingen pour les matériaux ainsi qu'aux annonceurs, et aux donateurs suivants pour leur précieux soutien, soit: A la Renommée des Gouffes, Confiserie Coné, L'Audiophile, Mosquito, Lingerie Pompadour, Restaurant Montmartre, M. et Mme Jean-Pierre Lahmé, M. Claude Damé de la Maison Francis.

Jusqu'au 5 août : la création de sculptures «en live»

Dans le cadre du «Gare Art Festival», la place de Paris devient un atelier en plein air.

À partir de ce week-end, la place de Paris se transforme en un atelier en plein air pendant quelques jours. Ensuite, du 6 août au 22 septembre inclus, les œuvres d'art seront exposées sous la verrière de la gare centrale, à Luxembourg.

Il s'agit de la 16^e édition du «Gare Art Festival», ce symposium international de sculpture qui est devenu, au fil des années, un des rendez-vous incontournables de l'été. La particularité de cet événement est que les artistes réalisent leurs sculptures en plein cœur du quartier de la gare, sous le regard curieux des passants. Les sculpteurs qui partici-

pent à cette édition viennent du Luxembourg mais aussi de l'étranger : Doris Becker, Nicole Huberty (Luxembourg), Michael Levchenko (Ukraine), Bogdan Adrian Lefter (Roumanie), Maurizio Perron (Italie) ainsi que Placido Rodriguez (Espagne) seront de la partie.

➤ Une nouvelle matière : l'argile cellulosique

La matière avec laquelle les six artistes travailleront est l'argile cellulosique, également connue sous le nom de «terre-papier». Au fil des ans, les matériaux avec lesquels les artistes travaillent ont changé : il y

a eu du sable, de la pierre calcaire, du bois de chêne, de l'aluminium, du bois, de la pierre et du béton.

➤ Assister à la création de sculptures

Vu que l'atelier en plein air se situe place de Paris, il est facile d'y faire une petite halte lors de la pause de midi, d'une balade, d'une virée shopping ou simplement sur le chemin du retour afin d'admirer les sculpteurs en pleine action.

Pour les amateurs d'art, c'est un événement à ne pas rater puisque les occasions d'assister à la réalisation d'œuvres d'art sont assez rares.

C'est une expérience unique non seulement pour les passants, mais aussi pour les artistes.

Le «Gare Art Festival» est organisé par l'ASBL Groupe Animation-Gare avec le soutien de la Ville de Luxembourg et des CFL. Au début, l'atelier en plein air se situait sur le parvis de la gare centrale mais, depuis 2010, il a déménagé place de Paris.

➤ Du quartier de la gare à Colpach

Ce festival populaire fait partie intégrante du paysage culturel du Luxembourg. Ainsi, quelques

sculptures réalisées lors des éditions précédentes sont exposées depuis début juillet dans le cadre du «Colp'Art», dans le parc du château de Colpach. Cette exposition se terminera le 2 octobre avec une vente aux enchères caritative au bénéfice de la Croix-Rouge. L'entrée à l'exposition du parc du château de Colpach ainsi qu'au «Gare Art Festival» est gratuite.

La création des œuvres d'art aura lieu chaque jour de 9 h à 13 h et de 14 h à 18 h environ, et ceci jusqu'au 5 août à midi. L'ouverture officielle du «Gare Art Festival» se déroulera le mardi 2 août à 11 h.



RESTAURANT BIOLOGIQUE
SALON DE THE

service traiteur sur demande
3, rue de Bonnevoie L-1260 Luxembourg
Tel. +352 26196182
www.casafabiana.lu

ouvert du lundi au vendredi
de 10h00 à 16h00
le vendredi soir à
partir de 19h00
les autres soirs sur réservation
à partir de 12 personnes



16. „Gare Art Festival“: Kunst live erleben

Die place de Paris wird vom 29. Juli bis zum 5. August zum Freiluftatelier



Ab diesem Wochenende verwandelt sich die place de Paris für mehrere Tage in ein Freiluftatelier, anschließend werden die Kunstwerke vom 6. August bis zum 22. September in der Glashalle des Bahnhofs der Stadt Luxemburg ausgestellt.

Es ist die mittlerweile 16. Ausgabe des beliebten Kunstfestivals, dabei hat man sich für die diesjährige Ausgabe eine Neuerung einfallen lassen. So kommt ein neues Material zum Einsatz, hierbei handelt es sich um das sogenannte „Paper Clay“.

Das „Gare Art Festival“ zeichnet sich dadurch aus, dass die Passanten dem Prozess der Schaffung der Kunstwerke live beiwohnen können. Dadurch, dass das Ganze im öffentlichen Raum stattfindet, werden auch Leute darauf aufmerksam, die sonst nicht viel mit Kunst am Hut haben. Warum also nicht während seinem Einkaufsbummel, Spaziergang, auf dem Weg zur Arbeit oder in der Mittagspause einen Zwischenstopp an der place de Paris einlegen und die Künstler bei ihrer faszinierenden Arbeit beobachten?

Auch Kunstliebhaber werden beim „Gare Art Festival“ voll auf ihre Kosten kommen. Wie oft hat man schon die Gelegenheit, die Schaffung von Skulpturen hautnah mitzuerleben? Doch nicht nur für die Passanten ist es ein besonderes Erlebnis, auch für die Künstler ist es eine nicht alltägliche Situation.

Insgesamt werden sechs professionelle Bildhauer, aus dem In- und Ausland, aus Paperclay einzigartige Kunstwerke schaffen. Die diesjährigen Teilnehmer sind: Doris Becker, Nicole Huberty (beide Künstler sind aus Luxemburg), Michael Levchenko (Ukraine), Bogdan Adrian Lefter (Rumänien), Maurizio Perron (Italien) sowie Placido Rodriguez (Spanien).

Das Festival wird vom „Groupe Animation Gare a.s.b.l.“ mit der Unterstützung der Stadt Luxemburg und der CFL organisiert. Ursprünglich fand das Festival am Bahnhofsvorplatz statt, seit 2010 hat man das Freiluftatelier auf den aktuellen Standort verlagert.

Über die Jahre kamen die unterschiedlichsten Materialien zum Einsatz, sie wechseln meist alle zwei Jahre: Sand, Kalkstein, Ei-

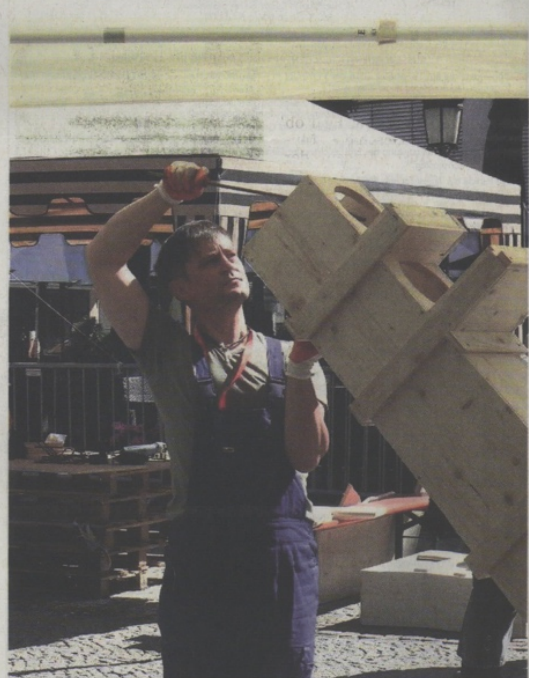
chenholz, Aluminium, Holz, Stein und Beton.

Eine Ausstellung mit einer Versteigerung

Das „Gare Art Festival“ ist inzwischen ein fester Bestandteil der hiesigen Kulturlandschaft, so ist es wenig verwunderlich, dass eine Auswahl der Skulpturen der vergangenen Ausgaben des internationalen Skulptursymposiums in Rahmen des „Colp'Art“ im Schlosspark Colpach ausgestellt sind und das noch bis zum 2. Oktober.

Dann werden die Kunstwerke nämlich versteigert. Der Erlös der karitativen Auktion kommt der „Croix-Rouge“ zugute. Der Eintritt zum „Gare Art Festival“ sowie zur „Colp'Art“-Ausstellung ist frei.

Die Künstler werden täglich auf der place de Paris im Einsatz sein, jeweils von ungefähr 9.00 bis 13.00 und von 14.00 bis 18.00 Uhr, und zwar bis zum 5. August gegen Mittag. Die offizielle Eröffnung des Festivals ist am Dienstag, den 2. August um 11.00 Uhr.



De l'art en plein air

LUXEMBOURG Six sculpteurs s'attellent à la tâche, place de Paris, dans le cadre de la 16^e édition du Gare Art Festival. Ambiance studieuse et conviviale.

Depuis vendredi, six sculpteurs ont pris possession de la place de Paris de Luxembourg. Leur objectif : réaliser chacun une œuvre en argile cellulosique durant une semaine.

De notre journaliste
Guillaume Chassaing

Ils ont commencé vendredi, c'est ça. Cela avance vraiment bien. Arlette, qui travaille non loin de là, profite de sa pause déjeuner pour venir voir les sculpteurs au travail. Ils sont six artistes à avoir pris possession de la place de Paris de Luxembourg dans le cadre de la 16^e édition du Gare Art Festival. «Chaque année, je passe au moins une ou deux fois dans la semaine pour voir comment ils travaillent et après je vais à la gare pour voir les œuvres terminées, poursuit Arlette. Cela m'impressionne.»

Dans leurs ateliers à ciel ouvert, Doris Becker (Luxembourg), Nicole Huberty (Luxembourg), Michael Levchenko (Ukraine), Bogdan Adrian Lefter (Roumanie), Maurizio Perron (Italie) et Placido Rodriguez Bonnin (Espagne) s'attellent à la tâche. La concentration est de rigueur et chaque geste est précis. Après le bois, le sable, le béton... des précédentes éditions, ils travaillent cette année l'argile cellulosique (ou terré-papier). «C'est un mélange d'argile et de papier, explique Florence Hoffmann, organisatrice de l'événement. On peut travailler en grand. Il y a moins de fissures qu'avec l'argile pure. Et s'il y a des fissures superficielles, on peut toujours les colmater.» «C'est costaud et on peut ajouter des pièces sèches ou cuites, complète Nicole Huberty, sculptrice spécialiste de ce matériau. On n'a pas de limite avec l'argile cellulosique.»

«C'est un challenge»

Et depuis vendredi dernier, les six sculpteurs laissent libre cours à leur imagination. Mais contrairement à leurs habitudes, leur timing est serré : ils ont une semaine pour achever leur œuvre, jusqu'à vendredi, jour du transfert sous la verrière de la gare de leurs œuvres terminées. «Il y a un peu plus de pression par rapport au temps, confirme Doris Becker, assistée par Maryse Linster. Moi qui travaille toujours beaucoup les détails, là je n'en ai pas vraiment le temps. C'est un challenge.»

Le cadre de travail est aussi diffé-



Sous les tentes de la place de Paris de Luxembourg, six sculpteurs réalisent une œuvre en argile cellulosique.



La sculptrice luxembourgeoise Nicole Huberty est appliquée pour réaliser son œuvre *Between and Beyond*.

rent. Les six artistes ont quitté leurs ateliers pour la rue. «Il faut faire attention à tout, au soleil, à l'humidité, souligne Doris Becker. C'est un peu plus compliqué.» Mais tous aiment. «Il y a le bruit de la rue, mais ce n'est pas dérangeant, poursuit Maryse Linster. Nous sommes dans notre petit univers chaleureux tout en ayant des échanges avec des passants.» Et pour aller plus avant dans la discussion, une visite guidée gratuite sera organisée demain de 15 h à 17 h (ins-

criptions préalables par courriel : gareartfestival@gmail.com ou par téléphone au 621 14 49 31).

«Comme toujours, cette manifestation est faite pour que les gens puissent rencontrer les sculpteurs et découvrir leur travail, rappelle Florence Hoffmann. Et aussi pour que des sculpteurs, venus du monde entier puissent échanger entre eux.» D'ailleurs, c'est l'heure du déjeuner et les six sculpteurs se retrouvent autour de la table et parlent de... sculpture.

Les six artistes et leurs œuvres

Voici les six artistes présents depuis vendredi dernier sur la place de Paris de Luxembourg dans le cadre de la 16^e édition du Gare Art Festival :

Doris Becker (Luxembourg) : elle réalise avec l'aide de Maryse Linster une œuvre intitulée *Inner Space*. «Mon travail en général parle de la mémoire captée dans les pierres, dans les empreintes et des contrastes provoqués par l'évolution et l'érosion.»

Nicole Huberty (Luxembourg) : elle réalise une œuvre intitulée *Between and Beyond*. «Dans mes œuvres, la mythologie est omniprésente et la terre mélangée au papier favorise la création de créatures mi-humaines, mi-animaux.»

Bogdan Adrian Lefter (Roumanie) : il réalise une œuvre intitulée *Ballet Stretch*.

Michael Levchenko (Ukraine) : il réalise une œuvre intitulée *Marmory Dreaming*.

Maurizio Perron (Italie) : il réalise une œuvre intitulée *Inside/à l'intérieur*. Le concept : «Un élément plutôt froid, mort et géométrique. Cette forme a quelque chose qui pousse à l'intérieur comme une âme en devenir, comme une créature vivante et animée. Cet "intérieur" se veut en contraste avec la forme "extérieure", elle étant droite, rigide et parfaite.»

Placido Rodriguez Bonnin (Espagne) : il réalise une œuvre intitulée *Distorsion*.

Exposées à la gare

Depuis vendredi dernier, les six artistes de la 16^e édition du Gare Art Festival travaillent d'arrache-pied sur la place de Paris pour terminer leurs œuvres. Elles seront exposées à partir de vendredi sous la verrière de la gare de Luxembourg. Elles y res-

teront jusqu'au jeudi 22 septembre. Les passagers et les visiteurs pourront les admirer gratuitement.

Une page Facebook «Gare Art Festival» est dédiée à la manifestation.



Photo : dr

Prometheus de Placido Rodriguez Bonnin...

Pendant ce temps-là Colp'Art

Le «Gare Art Festival» n'est pas seulement sur la place de Paris de Luxembourg, mais aussi au château de Colpach (1, rue d'Ell). Depuis le 10 juillet dernier et jusqu'au 2 octobre, le Centre de convalescence de la Croix-Rouge luxembourgeoise accueille, dans ses jardins, une vaste exposition de sculptures. Une sélection de 25 sculptures créées au cours des 15 dernières années du «Gare Art Festival» complètent la collection d'Emile et Aline Mayrisch. Dénommée Colp'Art et à l'initiative de Patricia De Zwaef, experte en art, cette exposition se déroule sur une promenade de 1,5 kilomètre et est ouverte gratuitement au public 7 jours sur 7.

«C'est une rétrospective de nos quinze premières éditions, indique Florence Hoffmann, l'organisatrice du Gare Art Festival. Il y a des sculptures en bois, en pierre, en aluminium, en béton, etc. C'est un moyen pour nous de marquer le coup de la longévité

de notre festival.»

Colp'Art se clôturera le dimanche 2 octobre à 16 h, au château, par une vente aux enchères caritatives des Gare Art Festival dont une partie des bénéfices sera reversée à la Croix-Rouge luxembourgeoise. Particularité de cette vente, les amateurs peuvent «acheter immédiatement» jusqu'au 31 août ou surenchérir, à partir du 1^{er} septembre, sur l'œuvre de leur choix par internet sur www.colpart.lu ou par le dépôt d'un ordre d'achat dans l'urne prévue à cet effet dans le hall d'accueil du Centre de convalescence.

Aux côtés de ces œuvres des précédentes éditions, les visiteurs peuvent aussi admirer les œuvres des «premiers collectionneurs d'art du pays», Emile et Aline Mayrisch, comme la *Pomone* de Maillol, *L'Âge d'Airain* de Rodin, *Le Centaure mourant* d'Antoine Bourdelle, etc.

www.colpart.lu



Photo : dr

... et Duo de Maurizio Perron sont visibles à Colpach.



Journal : Tageblatt
Date : 03.08 2016
Journaliste : Julie Riva



anla Feller

Der Bahnhof wird zur Galerie

GARE ART FESTIVAL In der Stadt kann man den Künstlern über die Schulter schauen

Julie Riva

Unter der Schirmherrschaft des Kulturministeriums findet das „Gare Art Festival“ zum 16. Mal statt. Gestern wurde das Symposium offiziell eröffnet. Sechs nationale und internationale Künstler verwandeln die „Place de Paris“ im Bahnhofsviertel in ein Künstleratelier. Die Früchte ihrer Kreativität kann man vom 5. August bis zum 22. September in der Glashalle des Bahnhofs bewundern.

In den vergangenen Jahren wurde von Holz, Metall, Sand über Stein bis hin zu Beton alles Mögliche an Materialien benutzt. Dieses Jahr bekamen die Teilnehmer als Aufgabe, mit „Paperclay“ auf Deutsch Papierton, zu arbeiten. Es handelt sich hierbei um eine Mischung aus Ton und Papierfaser, die im Gegensatz zum Ton nicht gebrannt werden muss. Insgesamt sechs Künstler arbeiten vom 29. Juli bis zum 5. August auf der „Place de Paris“ an ihren Kunstwerken. Hier herrschen

andere Bedingungen als in der Ruhe des eigenen Ateliers. Die Künstler sind den Launen des Wetters ausgesetzt, während der Verkehrslärm um sie herum tobt.

Am Morgen des 5. August werden die Skulpturen in die Glashalle des Bahnhofs transportiert und dort bis zum 22. August ausgestellt. Hier können die Künstler noch eventuelle Veränderungen an ihren Werken vornehmen. In der nächsten Saison werden die Skulpturen dann, wie jedes Jahr, im „Parc merveilleux“ in Bettemburg ausgestellt.

Die beiden luxemburgischen Künstler Doris Becker und Nicole Huberty wurden von den Organisatoren, dem „Groupe Animation Gare“ eingeladen, am Symposium teilzunehmen. Hinter der ganzen Logistik steht die luxemburgische Bildhauerin Florence Hoffmann, die bereits selbst einige Male am „Gare Art Festival“ als Künstlerin teilgenommen hat.

Für die Künstler aus dem Ausland schrieb sie einen Wettbewerb aus. Eine internationale Jury wählte daraufhin die Projekte aus. Dieses Jahr sind mit von der



Foto: Tenila Feller

Eines der Kunstwerke

Partie: Bodgan Adrian Lefter aus Rumänien, Michael Levchenko aus der Ukraine, Maurizio Peron aus Italien und Placido Rodriguez aus Spanien.

Dieses Konzept ermöglicht es den Besuchern, in Kontakt mit den verschiedenen Künstlern zu treten und ihnen bei ihrem Arbeitsprozess zuzuschauen. Zudem trägt das „Gare Art Festival“ dazu bei, ein positives Bild des Bahnhofsviertels zu vermitteln.

Das Symposium ermöglicht es, die nationale Künstlerszene im Ausland bekannt zu machen und Kontakte mit ausländischen Künstlern zu knüpfen.

Ausstellung in Colpach

Seit dem 10. Juli wird eine Auswahl von 25 Skulpturen, die in den letzten 15 Jahren des „Gare Art Festival“ entstanden sind, im Schlosspark in Colpach ausgestellt. Die Werke werden bis zum 2. Oktober zusammen mit der Kollektion von Emile und Aline Mayrisch, die hier permanent zu sehen ist, gezeigt. Das Ehepaar Mayrisch war zu Lebzeiten mit vielen Künstlern befreundet und hat eine beeindruckende Kunstsammlung hinterlassen.

Unter dem Namen „Colp'Art“ wurde die Auswahl der Skulpturen aus den vorigen Jahren von der Kunstexpertin Patricia De Zwaef getroffen. Auf einem 1,5 Kilometer langen Spaziergang können Besucher zu jeder Zeit die Werke bewundern.

Die Ausstellung schließt am 2. Oktober mit einer Auktion, auf

der die einzelnen Kunststücke versteigert werden. Eine Besonderheit des Verkaufs ist, dass die Interessenten bereits in den drei Monaten der Ausstellung, wie auf einer Auktion, für die Objekte bieten können. Entweder auf www.colpart.lu oder indem sie ihr Angebot in eine Urne im Eingangsbereich des Genesungszentrums einwerfen. Die Einnahmen gehen an die Croix-Rouge.

Info

Gare Art Festival
Auf der „Place de Paris“
bis zum 5. August

Spezielle Führung: am 3.
August von 15 bis 17 Uhr

Einschreibung: par E-Mail an
gareartfestival@gmail.com
oder unter der Telefonnummer
621 14 49 31

**Ausstellung in der Glashalle
des Bahnhofs:** vom 5. August
bis 22. September



Journal : Le Jeudi

Date : 04.08.2016

Journaliste : Marie-Anne Lorgé

«Gare Art Festival»

16^e édition... en argile cellulosique

La Place de Paris s'est transformée en un grand atelier à ciel ouvert pour sculpteurs. Le public y suit en direct l'évolution des œuvres. La magie opère.

Avec *Gare Art Festival*, initié par l'asbl Groupe Animation Gare (depuis 2001) et dont la direction est assurée par la sculptrice Florence Hoffmann, tout le monde est gagnant: le quartier (de Luxembourg-Gare), le passant et, bien sûr, les artistes, des professionnels inter/nationaux sélectionnés sur projet – ils sont six au total (enfin, sept, Doris Becker travaillant en duo avec Maryse Linster), qui, huit jours durant, en résidence, relèvent un défi: partager avec le visiteur un travail aussi choral que personnel, tributaire d'une même contrainte: le matériau. En l'occurrence, cette année, il ne s'agit ni de bois, ni de sable ni de pierre ou de béton mais d'argile cellulosique. Cette «terrepapier» (*Paperclay*) dispense de cuisson, même si celle-ci reste possible (d'ailleurs, son *Inner Space* en forme d'étoile, une fois monté à bonne hauteur, 70 ou 80 cm, Doris Becker le passera au four...)

«C'est un groupe idéal, ouvert aux expérimentations». Alors que les céramistes construisent directement – elles sont trois, Luxembourgeoises, avec, hormis Doris et

Maryse, Nicole Huberty qui crée un couple mythologique mi-homme, mi-cheval –, les sculpteurs, eux, utilisent une structure métallique préalable au travail de la terre. Partant de là, des formes abstraites prennent corps – c'est le cas du *Marmory Dreaming* de l'Ukrainien Michael Levchenko et de *Inside*, la géométrie vivante de l'Italien Maurizio Perron –, sinon, c'est une figuration – à l'exemple du *Ballet Stretch* du Roumain Bogdan Lefter ou de la relecture de la mascarade et du masque par l'Espagnol Plácido Rodriguez, adepte d'un *street art* sculptural.

Ce 5 août, les œuvres achevées seront transférées sous la verrière de la gare de Luxembourg, où elles resteront exposées du 6 août au 22 septembre (accès gratuit).

Mais tout n'est pas dit. La belle histoire se prolonge dans le magnifique parc du château de Colpach, là où, pour marquer le coup de son 15^e anniversaire, Animation Gare a installé une sélection de vingt-cinq sculptures le long d'un parcours fléché de 1,5 km, accessible à tous, sept jours sur sept, et baptisé *Colp'Art*: c'est ainsi, le temps d'un été, que le «fruit» des symposiums dialogue avec les œuvres d'art historiques de la collection permanente de la Croix-Rouge, héritage des Mayrisch.

Colp'Art se clôt le dimanche 2 octobre à 16.00h par une vente aux enchères «mobile» – coup de marteau frappé devant chaque sculpture –, ce, au bénéfice de la Croix-Rouge.

MARIE-ANNE LORGE